

1950 - 2010

60 let
years
лет

 **SKLOSTROJ**



Vážené dámy, vážení pánové,
naše společnost Sklostroj Turnov CZ, s.r.o. oslavuje v letošním roce 60 let své tradice. Během svého, mnohdy i bouřlivého, vývoje se nacházela ve dvou zcela odlišných ekonomických systémech, byla součástí větších průmyslových skupin či samostatnou jednotkou. Rovněž, aniž bychom opustili teritorium města Turnov, jsme se nacházeli ve třech různých státech. Pojďme se společně podívat na nejdůležitější momenty v historii společnosti.

Dear Ladies and Gentleman,
Sklostroj Turnov CZ, s.r.o. celebrates its 60-year long tradition this year. It used to be, during its turbulent development, part of two antagonistic economical systems, a part of a big industrial groups as well as an independent enterprise. It was placed during the time in three different countries without moving the territory of Turnov municipality. Lets see together the most important moments in the company's history.

Уважаемые дамы и господа,
наше машиностроительное предприятие - Склострой Турнов ЦЗ, в нынешнем году празднует 60-лет традиции. В течении своего, зачастую и бурного развития, наше предприятие находилось в двух, целиком отличающихся от себя экономических системах и в своё время было частью крупных производственных сообществ, или же независимым предприятием. Одновременно мы находились в трёх разных странах, не покидая г. Турнов. Совместно пройдём просмотром самых важных событий в истории предприятия.

1950



- 1950 Založení společnosti pod názvem „Sklářský pomocný provoz, n.p.“
- 1950 Company foundation under name “Glass service plant, national enterprise”
- 1950 Основание компании под наименованием «Стекольный обслуживающий цех», народное предприятие



1958 Změna jména na „Sklářské strojírny a slévárny, n.p.“ V této době měla firma čtyři dceřiné společnosti umístěné v Brně (dnes samostatná společnost BRNOFORM), Příměticích u Znojma (dnes Sklářské stroje Znojmo, s.r.o. – tato společnost zůstala součástí SKLOSTROJE), v Nové Vsi nad Lužnicí (dnes společnost SKLOFORM, s.r.o. – paradoxně konkurent ve výrobě forem) a v Brodce u Konice. Jako celek je pak začleněna do mamutího koncernu SKLO UNION.



1958

1958 Change of name for “Glass machinery and foundry, national enterprise“. The company has four daughters at this time placed in: Brno (today independent company BRNOFORM), in Primitice near Znojmo (today “Sklarske stroje Znojmo, s.r.o.” – this company remained part of SKLOSTROJ), in Nova Ves nad Luznici (today called SKLOFORM s.r.o. – ironically a competitor in mould production) and in Brodek u Konice. The whole unit than used to be part of the syndicate called GLASS UNION.

SKLO UNION



1958 Изменение имени предприятия на «Стекольный машиностроительный и литейный завод», народное предприятие. В этот период имеет четыре дочерние фирмы, находящиеся в: г. Брно (в настоящие дни независимое предприятие BRNOFORM), в Пржиметициях у г. Зноймо (в настоящее время Стекольные машины Зноймо – это предприятие осталось частью компании SKLOSTROJ), в Нове Вси над Лужници (сегодня предприятие SKLOFORM, s.r.o. – парадоксально, но теперь наш конкурент в производстве форм) и в Бродке у Кониче. В этом же году, предприятие принято в состав большого концерна - SKLO UNION.

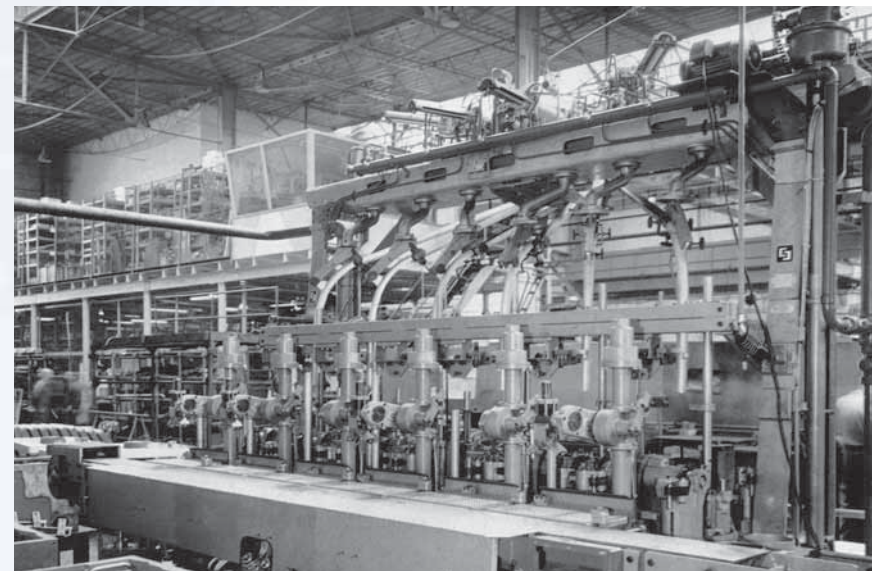
1961



1961 Položení základního kamene nového výrobního areálu

1961 Laying of the foundation stone of the new production facility

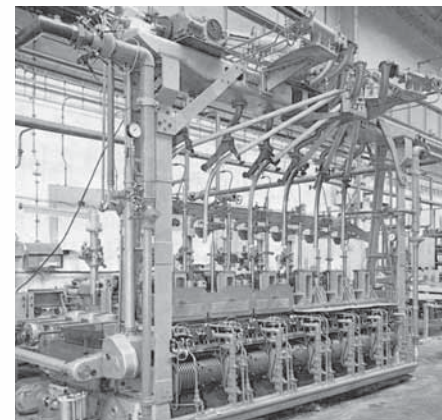
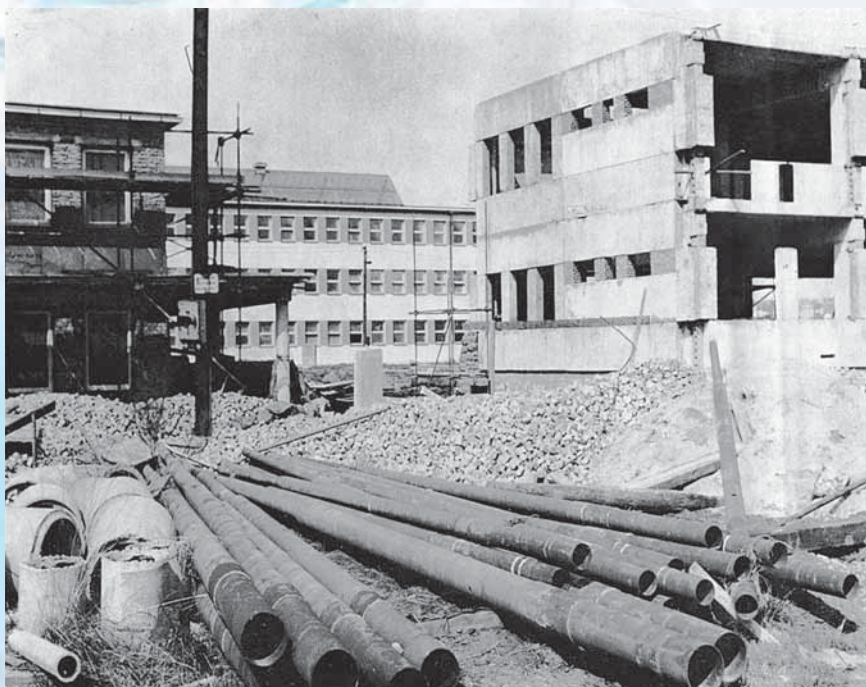
1961 Заложение первого камня к новому производственному areалу



1961 Výroba prvního automatu IS 6 typu AL 106, který byl dodán na sklárnu v Dubí u Teplic (dnes součástí koncernu O-I)

1961 Production of the first machine IS 6 of the type AL 106, which has been supplied to the glass factory in Dubi by Teplice (today, it belongs to O-I)

1961 Производство первого автомата IS 6, типа АЛ 106, доставленного на стекольный завод в г. Дуби у Теплиц (сегодня часть концерна O-I)



1966

- 1966 Schválení známky, která je oficiálním označením firmy
- 1966 Approval of trademark, which is the official mark of the company
- 1966 Утверждение знака, который является официальным обозначением предприятия



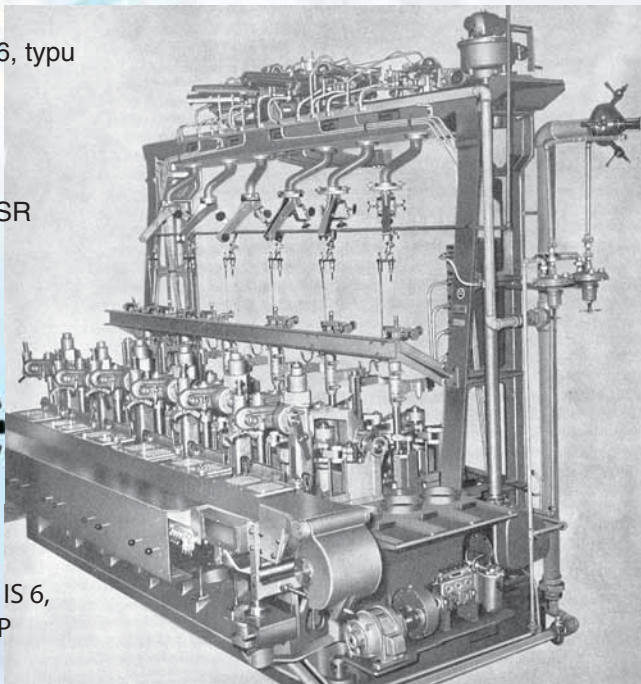
1974

- 1974 Změna názvu na „SKLOSTROJ, n.p.“
- 1974 Name changed to “SKLOSTROJ, national enterprise “
- 1974 Изменение наименования предприятия на Склострой, народное предприятие

SKLOSTROJ národní podnik TURNOV

1968

- 1968 Dodávka stroje IS 6, typu AL 106 do SSSR
- 1968 Supply of IS 6, type AL 106 to USSR



- 1968 Поставка машины IS 6, типа АЛ 106 в СССР

- 1979 Instalace sálového počítače EC 1021

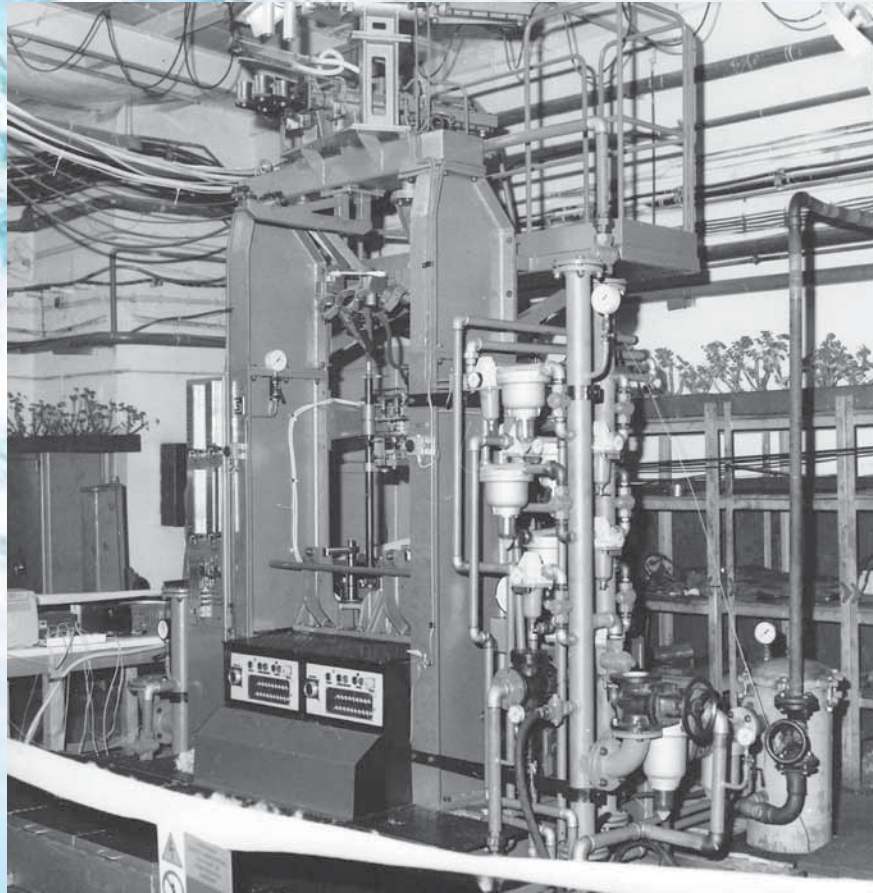


1979

- 1979 Installation of the mainframe computer EC 1021
- 1979 Инсталляция компьютера EC 1021

1982

- 1982 Nákup licence pro technologii úzkohrdlý lisofouk NNPB
- 1982 Purchasing and implementation of NNPB license
- 1982 Закупка лицензии для технологии узкогорлового прессовыдувания -УГПВ



1987

- 1987 Výroba prvního, elektronicky řízeného stroje IS 2, typu AL 102
- 1987 Production of the first machine IS 2 with electronic timing system, type AL 102
- 1987 Производство первой машины IS 2 с электронным управлением, типа АЛ 102



1989

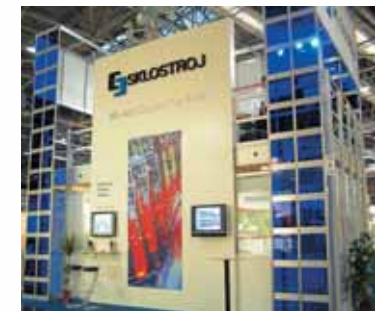
- 1989 Dochází k vyčlenění z koncernu SKLO UNION a vzniká samostatný státní podnik „SKLOSTROJ s.p.“
- 1989 Severance from the GLASS UNION and transforming to independent state owned company SKLOSTROJ
- 1989 Происходит исключение из концерна SKLO UNION и в этом же году, возникновение независимого государственного предприятия, «Склострой»



1992



- 1992 První účast na veletrhu GLASSTEC v Düsseldorfu
- 1992 The first active participation at the fair GLASSTEC in Düsseldorf
- 1992 Первое участие на промышленной ярмарке GLASSTEC в г. Дюссельдорф



- 1994 Privatizace společnosti, kdy byl krátce užíván název „Sklářské strojírny, s.r.o.“, který byl po dokončení privatizace změněn na současný název „Sklostroj Turnov CZ, s.r.o.“
- 1994 Privatization of the company, the name “Sklářské strojírny, s.r.o.” was used shortly and than changed to “Sklostroj Turnov CZ, s.r.o.” after finishing of the privatization process
- 1994 Приватизация предприятия с названием ООО «Стекольный машиностроительный завод», которое было изменено, после окончания приватизации, на название – ООО «Скlostрой Турнов ЦЗ»



1994

SKLOSTROJ

- 1994 První certifikát ISO 9001
- 1994 The first certification according to ISO 9001
- 1994 Первый сертификат ISO 9001



- 1994 Otevření provozu výroby forem
- 1994 Opening of the mould production shop
- 1994 Открытие цеха производства формокомплектов



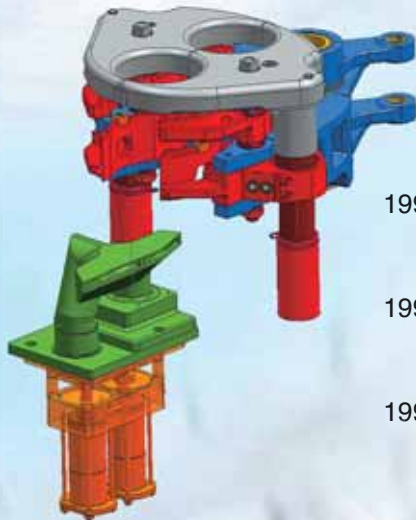
1996

1996 Završení vývoje elektronických odstávek – první celoelektrické odstávky na světě

1996 Release of the patented Electronic Pushers – the very first in the world - fully electric



1996 Довершение разработки электрических пушеров – первые полностью электрические пушера на свете



1996 Přechod na konstrukční systém UNIGRAPHICS

1996 R & D switching to 3D CAD/CAM system UNIGRAPHICS

1996 Переход на конструкторскую систему UNIGRAPHICS



1998



1998 První účast na výstavě Mir Stěkla v Moskvě

1998 First participation at the exhibition Mir Stekla in Moscow

1998 Первое участие на выставке Мир Стекла в г. Москва



2000

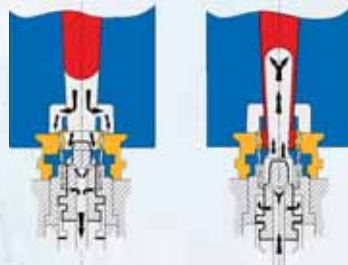
2000 Dodávka stroje IS 8, typu AL 118-2 do Číny

2000 Supply of IS 8, type AL 118-2 to China

2000 Поставка машины IS 8, типа АЛ 118-2 в Китай

2003

- 2003 Uvedení technologie LPBB
- 2003 Release of the LPBB technology
- 2003 Запуск технологии LPBB

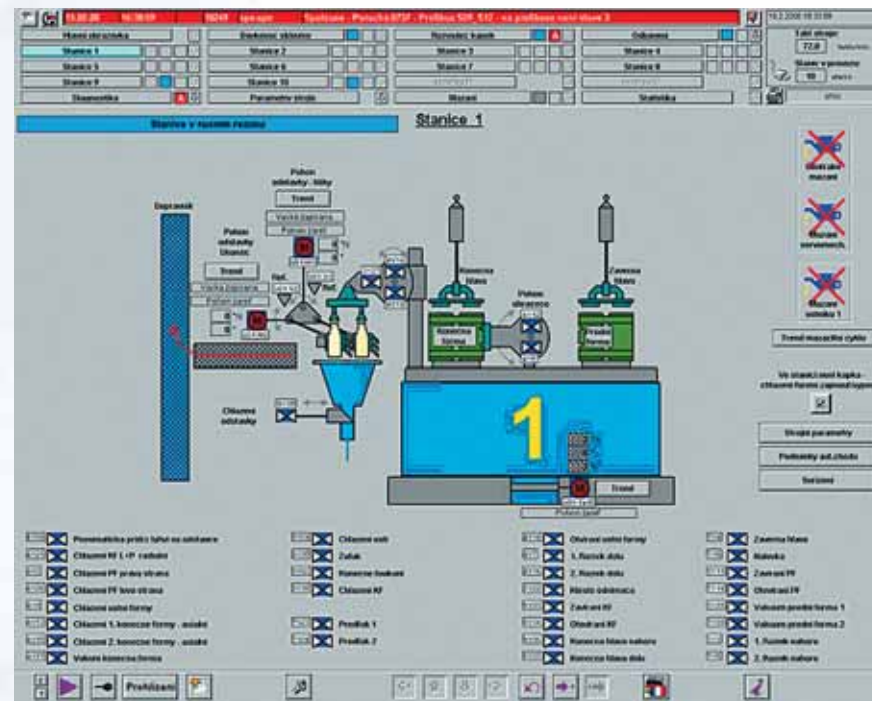


- 2004 Založení dceřiné společnosti „Sklostroj Turnov RU“ sídlící v Moskvě zabezpečující servis pro více než 100 výrobních linek dodaných na ruský trh od roku 1994
- 2004 Foundation of the subsidiary “Sklostroj Turnov RU“ based in Moscow servicing more than 100 production lines supplied to Russia since 1994
- 2004 Основание дочерней компании ООО «Скlostрой Турнов РУ» в г. Москва, обеспечивающей услуги сервиса более, чем для 100 производственных линий, поставленных на рынок Российской Федерации с 1994 года

2004



- 2006 Vyvinuto nové řízení a pohon ve spolupráci se spol. SIEMENS
- 2006 Released new drive and timing system SST 06 on SIEMENS platform
- 2006 Разработано новое управление, в сотрудничестве с фирмой SIEMENS

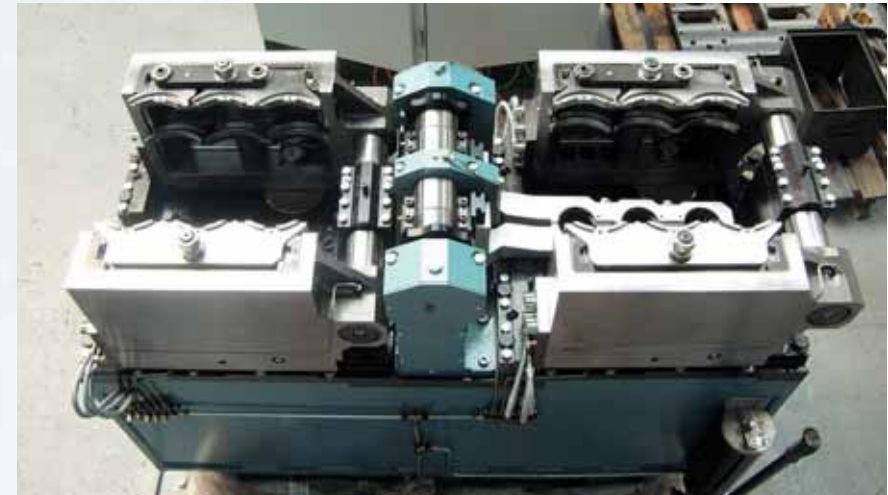


2006

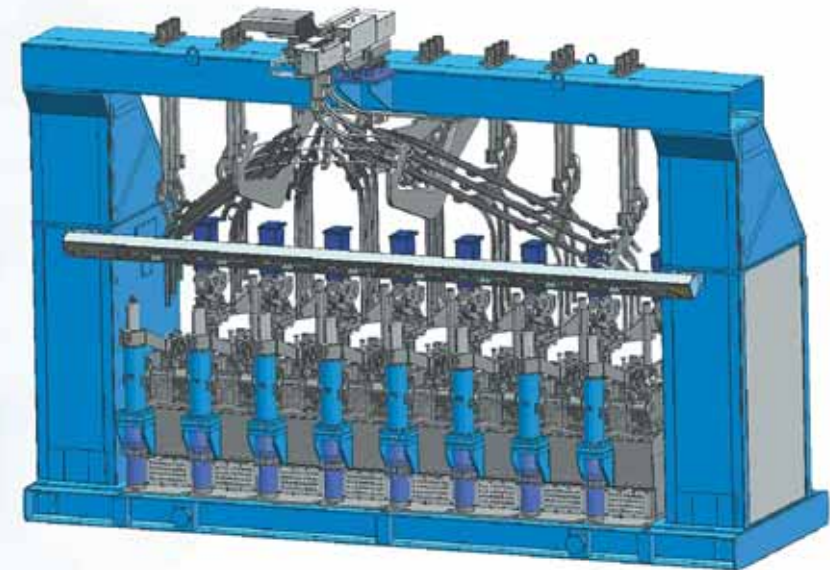
- 2007 Česká republika vstupuje do Schengenského prostoru
- 2007 The Czech Republic joins Schengen area
- 2007 Чешская Республика становится частью Шенгенского пространства



2007



- 2010 Vyroben první stroj nové generace typu ISS 8 TG se 110 servo-osami
- 2010 Release of the new generation machine type ISS 8 TG with 110 servo-axis
- 2010 Произведена машина нового поколения, типа ISS 8 TG с 110 серво-осями



- 2008 Dodán první dvanáctisekční stroj IS 12, typu AL 1112-2-2
- 2008 Supply of the first IS 12, type AL 1112-2-2
- 2008 Допоставлена первая 12-секционная IS-машина, типа АЛ 1112-2-2



- 2008 Implementace informačního systému MFG PRO a CMR SalesLogix
- 2008 Implementation of the MFG PRO information system and CMR SalesLogix
- 2008 Запуск информационной системы MFG PRO и CMR SalesLogix



Dnes patří SKLOSTROJ mezi nejvýznamnější světové dodavatele technologického zařízení pro výrobu obalového skla. Od roku 1961, kdy vyrobil první vlastní IS stroj, dodal již více než 330 IS strojů a z tohoto téměř 170 strojů od privatizace z roku 1994, přičemž je zde obsaženo i 10 strojů s dvanácti sekce. Produkce společnosti směřuje z 98% na export.

SKLOSTROJ today, belongs to the world important suppliers of technology, equipment, for the production of container glass. More than 330 IS machines have been produced since 1961. Over half of IS machines has been made it after privatization in 1994. Recently more and more 12 section machines are produced. Exported are 98% of all products.

Сегодня Склострой Турнов ЦЗ является одним из известных мировых производителей и поставщиков технологического оборудования для производства стекольной тары. Начиная с 1961 года, когда была произведена первая СФМ собственного производства и до сегодняшних дней, уже было поставлено более чем 330 СФ-машин, из того - 170 машин с момента приватизации 1994года, причём 10 из которых являются двенадцати-секционные машины.

Так же, 98% производственной продукции нашей компании направляется на экспорт.





Sklostroj disponuje výrobní základnou vybavenou nejmodernějšími CNC stroji, modernizovanými výrobními a montážními prostory a v první řadě zkušeným personálem, na jehož další vzdělávání věnuje nemalé prostředky.

SKLOSTROJ disposes of production base equipped by modern CNC machines, assembling areas and in the first row of experienced personnel and invests lot to its further education.

Склострой Турнов ЦЗ располагает производственной базой, оборудованной самыми современными CNC станками, усовершенствованными производственными и монтажными помещениями, а в первую очередь опытным персоналом, на дальнейшее повышение квалификации которого, предприятие затрачивает немалые материальные средства.



Vize společnosti:

-  SKLOSTROJ je úspěšná firma, která si váží zákazníků, zaměstnanců a dodavatelů a oni si váží jí.
-  SKLOSTROJ vytváří hodnoty a poskytuje svým klientům konkurenční výhodu, zaměstnancům poskytuje perspektivu a prostor pro uplatnění.

Company VISION:

- SKLOSTROJ is a successful company which has a great regard for customers, employees and suppliers and they respect this company too.
- SKLOSTROJ creates values and provides its clients a competitive advantage and to its employees perspective and freedom for creativity.

Визитка предприятия:

- Скlostрой Турнов ЦЗ - успешная фирма, уважающая своих заказчиков, сотрудников и поставщиков, которые в ответ проявляют своё уважение к предприятию.
- Скlostрой Турнов ЦЗ создаёт машиностроительные изделия и предоставляет своим клиентам конкурентную выгоду, а своим сотрудникам предоставляет перспективу и простор для применения своей квалификации.

Mise společnosti:

- Naší misí je technický rozvoj, výroba, dodávky a servis zejména strojů, ale i dalšího zařízení pro výrobu obalového skla.
- Rovněž podporujeme sklo jako obalový materiál a rozvíjíme trvalé, vzájemně výhodné partnerství se zákazníky.



Company MISSION:

- Our mission is technical development, production, supplying and servicing of machines and other equipment for the container glass production.
- We are as well supporting glass as a packaging material and develop mutually advantageous partnership with customers.

Предназначение предприятия:

- Нашим предназначением является - техническое развитие, производство, поставки, сервис, главным образом машин, а так же другого оборудования для производства стеклотары.
- Непосредственно поддерживаем стеклотару, как упаковочный материал и постоянно развиваем взаимовыгодное партнерство с заказчиками.



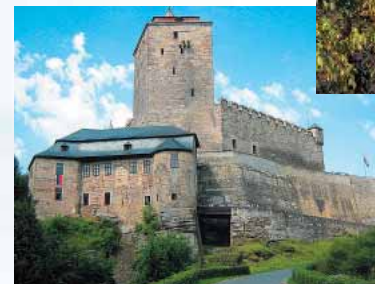


Společnost patří k tradičním a významným firmám se sídlem na Turnovsku. Město Turnov je pak středem atraktivního regionu – krajinným útvarem registrovaným UNESCO – „Český ráj“. www.turnov.cz

The company belongs to the most significant enterprises within Turnov municipality. The town TURNOV is the center of the attractive region – called: The Bohemian Paradise, a landscape, recognized by UNESCO and well known. (www.turnov.cz).



Предприятие относится к известным фирмам со своей традицией и находится в г. Турнов. Кроме того, город Турнов является центром престижного региона, заповедной области записанной в UNESCO – «Чешский Рай». www.turnov.cz



ДЕЛАЕМ ИНАЧЕ



Это так называемый пример «человека с завязанными глазами», или же профессиональной слепоты. Всегда это делалось только «таким образом», по-другому это вообще не может работать. Другая. Вы ошибаетесь! Иногда, решения на первый взгляд кажущиеся сумасшедшими и невозможными, к удивлению приводят к прогрессивным инновациям. Необходимо избавиться от связывающих и в течение долгих лет являющихся стереотипными стандартов, в противном случае, развитие происходит очень медленно. Технология производства стеклотары уже слишком долго по существу не меняется, а подход стекловальщиков более чем консервативный. Конечно, это понятно, беря во внимание то, что каждая минута потерянной продукции представляет собой почти астрономические убытки. Но, тем не менее, не настало ли время изменений?

Тел. Москва: +7 495 644 16 44, +7 926 246 24 39, +7 916 608 69 49
E-mail: vnn77@mail.ru, rk69@mail.ru

Тел. сервис Москва: +7 499 978 99 16, +7 916 262 52 51
E-mail: sklostroj@gmail.com

Sklostroj Turnov CZ, s.r.o., Přepeřská 210, 511 01 Turnov, Czech Republic
Hot-line: +420 603 444 499, Tel.: +420 481 350 111, Fax: +420 481 350 222
E-mail: sklostroj@sklostroj.cz, www.sklostroj.cz

 **SKLOSTROJ**

WE ARE CALLING THE TUNE



Sing with us,
you know
it.

DS-P5-1, ISS(TG), EP 97-04, SSEP-07

LPBB, PPC, AL 1112-2-2, MAC Blocks

SST-06, AL 106-2-2, SI-06-01, STO-08

Sklostroj Turnov CZ, s.r.o.
Přepeřská 210, 511 01 Turnov, Czech Republic
Hot-line: +420 603 444 499, Tel.: +420 481 350 111, Fax: +420 481 350 222
E-mail: sklostroj@sklostroj.cz
www.sklostroj.cz

 **SKLOSTROJ**



Sklostroj Turnov CZ, s.r.o.

Přepeřská 210

511 01 Turnov

The Czech Republic

Tel.: +420 481 350 111

Fax: +420 481 350 222

sklostroj@sklostroj.cz

www.sklostroj.cz